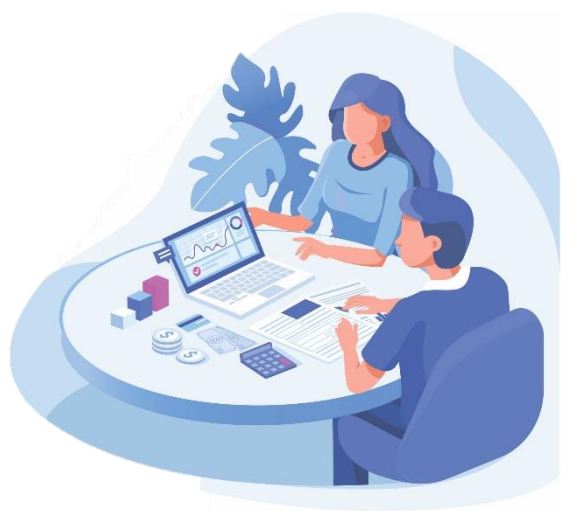


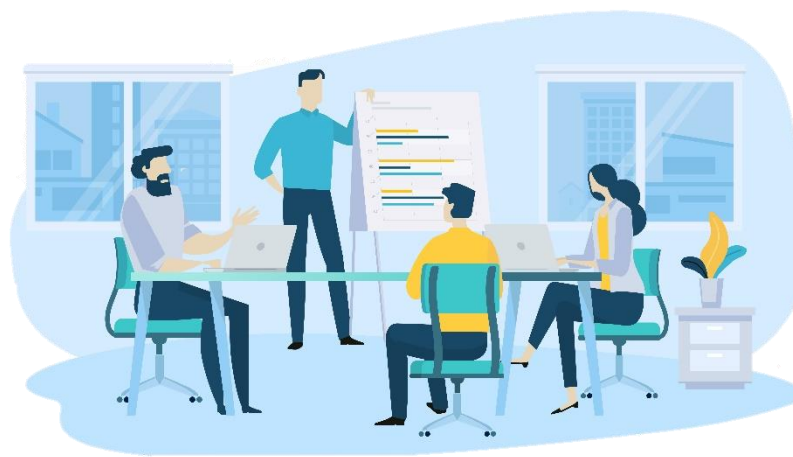
ПРИЕМ И УВОЛЬНЕНИЕ РАБОТНИКОВ ОРГАНИЗАЦИЙ* В I КВАРТАЛЕ 2023 ГОДА

Численность принятых работников



Всего принято
13 032 работников

на **11,9%** меньше,
чем в IV квартале 2022 года



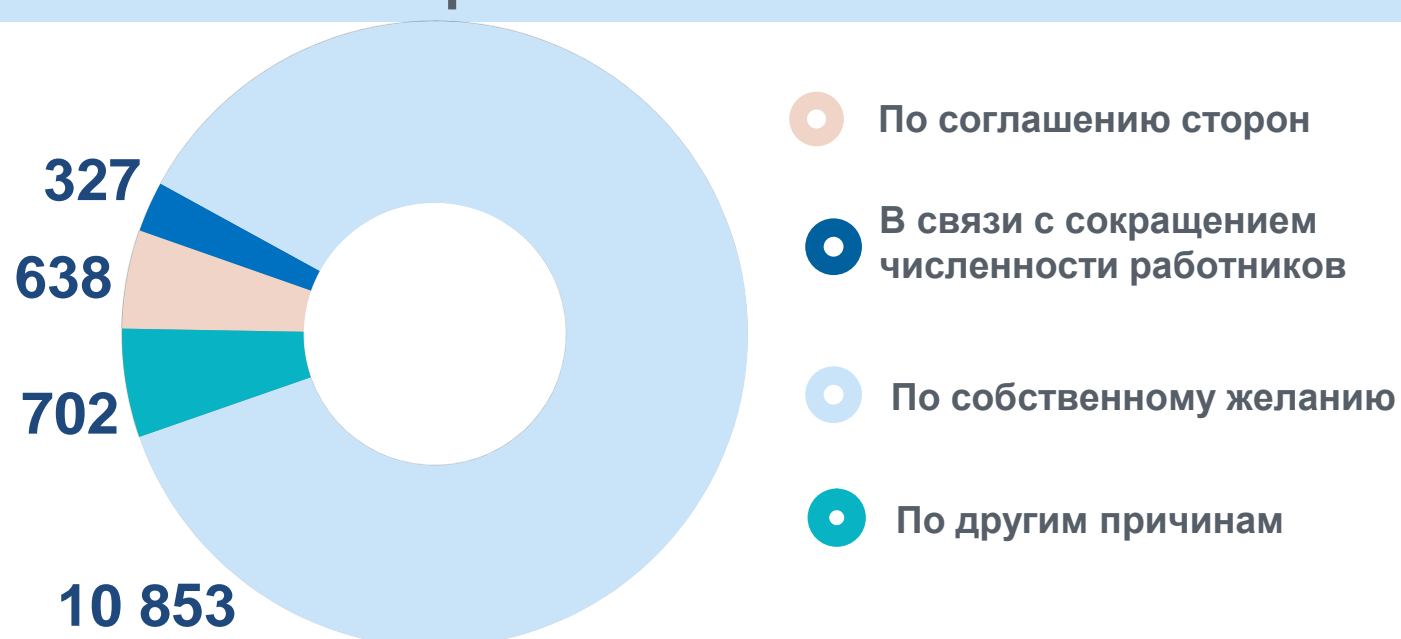
Принято на дополнительно введенные
рабочие места **1 335** работников

на **53,4%** больше,
чем в IV квартале 2022 года

Численность выбывших работников

Всего выбыло
12 520 работников

на **14,6%** меньше,
чем в IV квартале 2022 года



Численность работников, требуемых на вакантные рабочие места

Всего требовалось
11,7 тыс. человек

5,7%
списочной численности



Наибольшая потребность в работниках



в области государственного
управления и обеспечения военной
безопасности; социального
обеспечения

2,7 тыс. человек
12,0% списочной
численности



в области здравоохранения
и социальных услуг

2,6 тыс. человек
10,3% списочной
численности



в обрабатывающих производствах

2,2 тыс. человек
5,1% списочной
численности